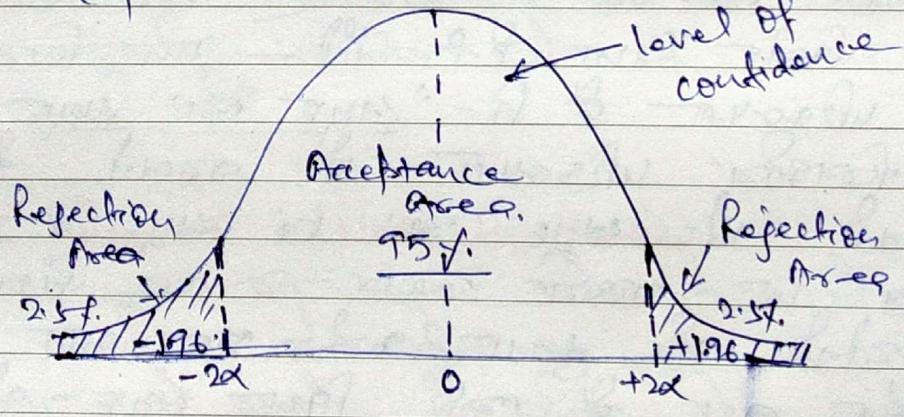


एक पाइल परीक्षा या द्विपक्ष परीक्षा
(One-tailed test & Two-tailed test)

एक शून्यकता निश्चयित परिकल्पना का स्वीकार इस प्रकार करता है। प्रस्तावित अद्ययन किये जाने वाले समूह के बीच कितना अंतर है। डिवाइस का परा नहीं चलता है, अर्थात् परिकल्पना अविशालय होती है। तो इसे द्विपक्ष परीक्षा कहा जाता है। और यदि वैकल्पिक परिकल्पना को अंतर की डिवाइस का परा चलता है। तो इसे एक पाइल परीक्षा कहा जाता है। ऐसे शून्यकता पर परिकल्पना बनाता है कि क्या 10 के बोलों का व्यवहार के माध्य फिर प्रायिक समान है। तो यह two-tailed test का उदाहरण होगा क्योंकि यहाँ माध्य का अंतर व्यवहार या प्रयोग किये गये डिवाइस में हो सका है। एक ही दिशा में परामा-यन विवरण (normal distribution) के दोनो छोरों पर के अनुमानों को इस समूह मिलता है। प्रस्तावित क्षेत्र (critical area) या अस्वीकृत का क्षेत्र कहा जाता है।



→ 0.05 अंतर पर द्विपक्ष परीक्षा (2.5% प्रत्येक कोर 1%)

द्विपक्ष परीक्षा में प्रस्तावित विवरण के दोनो छोरों पर प्रायिकता या प्रयोगों को अंतर को अस्वीकृत या अस्वीकृत क्षेत्र के अंतर्गत परिकल्पना को अस्वीकृत या अस्वीकृत है क्योंकि इसमें अंतर की डिवाइस का परा नहीं होता है।

